

# くすりのしおり

内服剤

2021年09月改訂

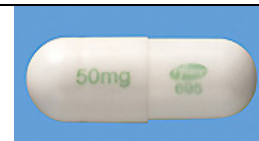
薬には効果（ベネフィット）だけでなく副作用（リスク）があります。副作用をなるべく抑え、効果を最大限に引き出すことが大切です。そのために、この薬を使用される患者さんの理解と協力が必要です。

## 商品名：ピメノールカプセル 50mg

**主成分：**ピルメノール塩酸塩水和物 (Pirmenol hydrochloride hydrate)

**剤形：**白色/白色のカプセル剤、直径 5.3mm、長さ 14.2mm

**シート記載：**ピメノールカプセル、50mg、695、PIMENOL Cap.



## この薬の作用と効果について

心筋に作用して、脈の乱れを正常にします。

通常、頻脈性不整脈（心室性）の治療に用いられます。

## 次のような方は使う前に必ず担当の医師と薬剤師に伝えてください。

- ・以前に薬を使用して、かゆみ、発疹などのアレルギー症状が出たことがある。房室ブロック、洞房ブロック、心不全、閉塞隅角緑内障、尿貯留傾向がある。
- ・妊娠または授乳中
- ・他に薬などを使っている（お互いに作用を強めたり、弱めたりする可能性もありますので、他に使用中の一般用医薬品や食品も含めて注意してください）。

## 用法・用量（この薬の使い方）

- ・あなたの用法・用量は（：医療担当者記入）
- ・通常、成人は1回2カプセル（ピルメノールとして100mg）を1日2回服用しますが、年齢・症状により適宜増減されます。必ず指示された服用方法に従ってください。
- ・飲み忘れた場合は、飲み忘れた分は飲まないで1回分を飛ばし、次に飲む時間に1回分を飲んでください。絶対に2回分を一度に飲んではいけません。
- ・誤って多く飲んだ場合は医師または薬剤師に相談してください。
- ・医師の指示なしに、自分の判断で飲むのを止めないでください。

## 生活上の注意

- ・失神、めまい・ふらつき・手足のしびれなどがあらわれることがありますので、車の運転や機械の操作など、危険を伴う作業は行わないでください。

## この薬を使ったあと気をつけていただくこと（副作用）

主な副作用として、便秘、胃部不快感、排尿障害（尿閉など）、頭痛、不眠、口中苦味、吐き気、口渇、動悸などが報告されています。このような症状に気づいたら、担当の医師または薬剤師に相談してください。

まれに下記のような症状があらわれ、[ ]内に示した副作用の初期症状である可能性があります。

このような場合には、使用をやめて、すぐに医師の診療を受けてください。

- ・呼吸困難、めまい、動悸 [心不全、心室細動、心室頻拍、房室ブロック、洞停止、失神]
- ・発汗、寒気、動悸 [低血糖]

以上の副作用はすべてを記載したものではありません。上記以外でも気になる症状が出た場合は、医師または薬剤師に相談してください。

## 保管方法 その他

- ・乳幼児、小児の手の届かないところで、直射日光、高温、湿気を避けて保管してください。
- ・薬が残った場合、保管しないで廃棄してください。廃棄については受け取った薬局や医療機関に相談してください。

## 医療担当者記入欄

年 月 日

より詳細な情報を望まれる場合は、担当の医師または薬剤師におたずねください。また、医療専門家向けの「添付文書情報」が医薬品医療機器総合機構のホームページに掲載されています。