

くすりのしおり

内服剤

2016年07月改訂

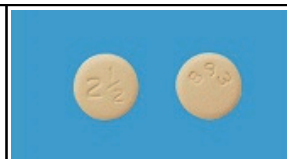
薬には効果（ベネフィット）だけでなく副作用（リスク）があります。副作用をなるべく抑え、効果を最大限に引き出すことが大切です。そのために、この薬を使用される患者さんの理解と協力が必要です。

商品名： エリキュース錠2.5mg [静脈血栓塞栓症（深部静脈血栓症および肺血栓塞栓症）の治療および再発抑制]

主成分： アピキサバン (Apixaban)

剤形： 黄色の錠剤、直径6.0mm、厚さ2.7mm、重さ104mg

シート記載： (表) BMS Pfizer 2.5、893、(裏) エリキュース2.5mg



この薬の作用と効果について

外因性および内因性血液凝固経路の収束点である第Xa因子を阻害することにより、その下流のプロトロンビンからトロンビンへの変換を抑制し、直接的な抗血液凝固作用および間接的な抗血小板作用を示します。

通常、静脈血栓塞栓症（深部静脈血栓症および肺血栓塞栓症）の治療および再発抑制に用いられます。

次のような方は使う前に必ず担当の医師と薬剤師に伝えてください。

- 以前に薬を使用して、かゆみ、発疹などのアレルギー症状が出たことがある。出血症状がある。血液凝固異常、出血リスクのある肝疾患がある。腎障害がある。脊椎・硬膜外麻酔あるいは腰椎穿刺後日の日が浅い。手術を予定している。
- 妊娠または授乳中
- 他に薬などを使っている（お互いに作用を強めたり、弱めたりする可能性もありますので、他に使用中の一般用医薬品や食品も含めて注意してください）。

用法・用量（この薬の使い方）

- あなたの用法・用量は << :医療担当者記入>>
- 通常、成人は主成分として1回10mgを1日2回、7日間服用し、それ以降は1回5mgを1日2回服用します。本剤は1錠中に主成分2.5mgを含有します。必ず指示された服用方法に従ってください。
- 飲み忘れた場合は、気づいたときにすぐに1回量を服用し、その後通常どおり1日2回服用してください。2回分を一度に飲んではいけません。
- 誤って多く飲んだ場合は医師または薬剤師に相談してください。
- 医師の指示なしに、自分の判断で飲むのを止めないでください。

生活上の注意

- 出血を予防するために、けがをするおそれのある運動や作業を行うときは、十分注意し、歯磨きや鼻かみはやさしく行ってください。セイヨウオトギリソウはこの薬の作用を弱めますので、セイヨウオトギリソウ含有食品を摂取しないでください。

この薬を使ったあと気をつけていただくこと（副作用）

主な副作用として、鼻出血、血尿、挫傷、血腫などが報告されています。このような症状に気づいたら、担当の医師または薬剤師に相談してください。

まれに下記のような症状があらわれ、[]内に示した副作用の初期症状である可能性があります。このような場合には、使用をやめて、すぐに医師の診療を受けてください。

- 吐き気、めまい、頭痛 [頭蓋内出血]
- 吐血、下痢、血便 [消化管出血]
- 目のかすみ、視力障害 [眼球内出血]
- から咳、呼吸困難、発熱 [間質性肺疾患]
- 吐き気、からだがだるい [肝機能障害]

以上の副作用はすべてを記載したものではありません。上記以外でも気になる症状が出た場合は、医師または薬剤師に相談してください。

保管方法 その他

- 乳幼児、小児の手の届かないところで、直射日光、高温、湿気を避けて保管してください。
- 薬が残った場合、保管しないで廃棄してください。

医療担当者記入欄

年 月 日

より詳細な情報を望まれる場合は、担当の医師または薬剤師におたずねください。また、「患者向医薬品ガイド」、医療専門家向けの「添付文書情報」が医薬品医療機器総合機構のホームページに掲載されています。